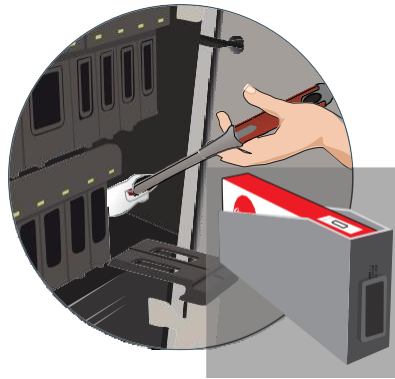


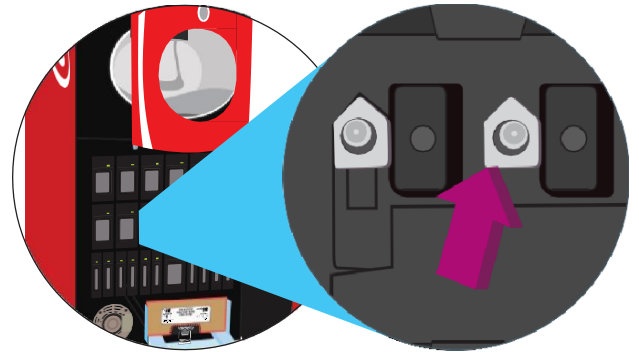
# Meilleures pratiques de nettoyage

CHAQUE FOIS UN INGRÉDIENT EST REMPLACÉ

9000/8000



Lors du remplacement des cartouches d'ingrédients, essuyez les logements de cartouche ou utilisez l'outil de nettoyage.



Nettoyez les sondes à cartouche avec le chiffon. Répéter. Laisser ensuite sécher à l'air pendant 2 minutes.

TOUS LES JOURS

## IMPORTANT

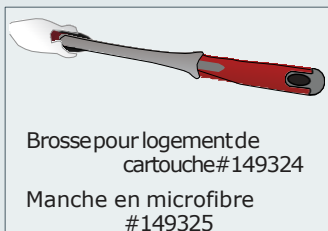
Utilisez toujours un chiffon propre et une solution désinfectante approuvée lors du nettoyage de votre distributeur.



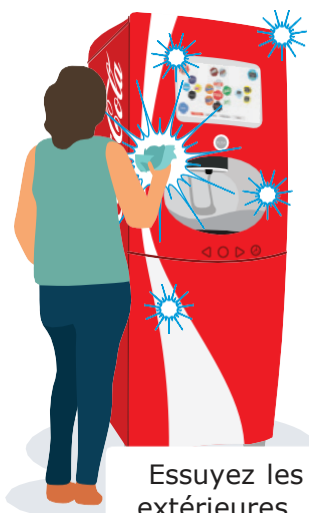
Kay-5 Sanitizer#522231

Besoin d'aide ou souhaitez commander de petites pièces appelez **MyCokeTech-Support téléphonique et Chat vidéo** au

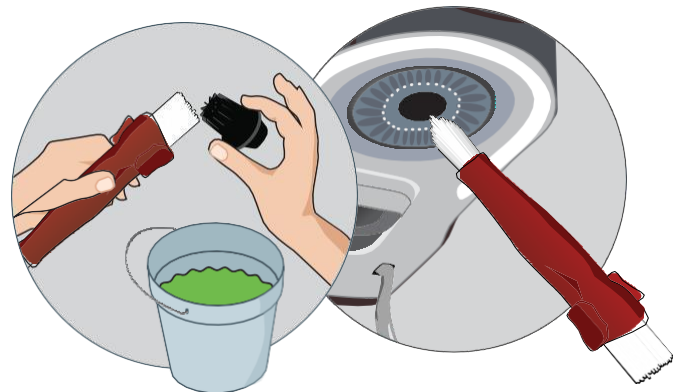
1-800-318-COKE(2653)



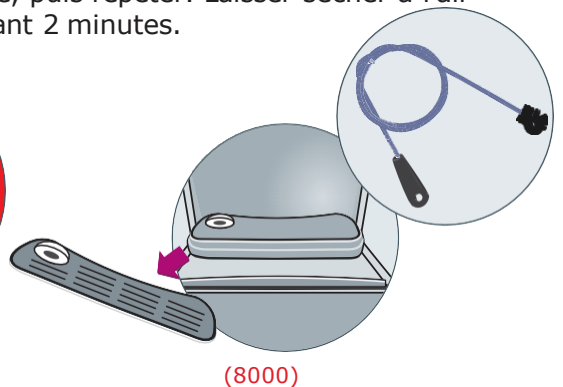
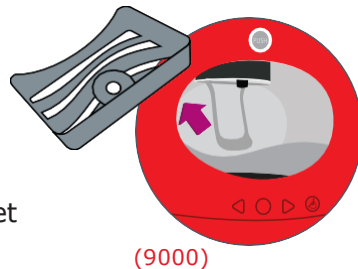
CREW CONNECT



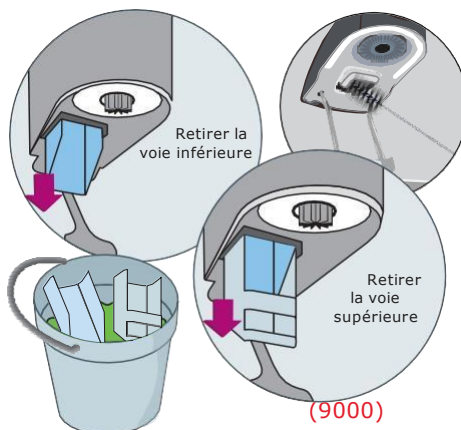
Essuyez les surfaces extérieures, y compris dossier et repose-tasse.



Retirez la buse et nettoyez. Faire tremper la buse dans la solution désinfectante pendant 5 minutes maximum. Frotter la bague d'injection avec un désinfectant et une brosse, puis répéter. Laisser sécher à l'air pendant 2 minutes.



CHAQUE SEMAINE



Nettoyez, puis désinfectez l'intérieur de la chute à glace avec un désinfectant de grade alimentaire.

Retirez les inserts supérieur et inférieur de la goulotte à glace. Nettoyer, puis tremper dans un désinfectant pendant deux minutes. Sécher à l'air puis réinstaller les inserts de chute à glace.

CHAQUE MOIS

Mettre la fontaine hors tension. Retirez le couvercle du bac à glace et nettoyez soigneusement, puis désinfectez le bac à glace.

